

Cinematic S.r.l.

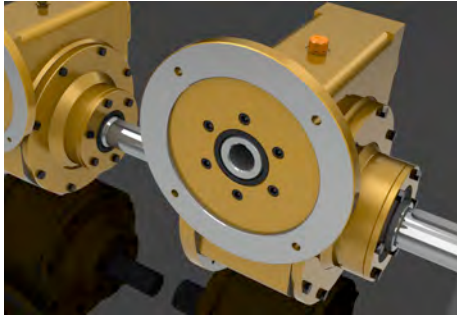
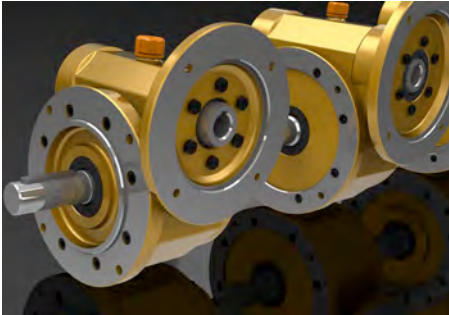


CRE

RIDUTTORI PLANET

Una gamma completa per rispondere alle necessità della clientela.

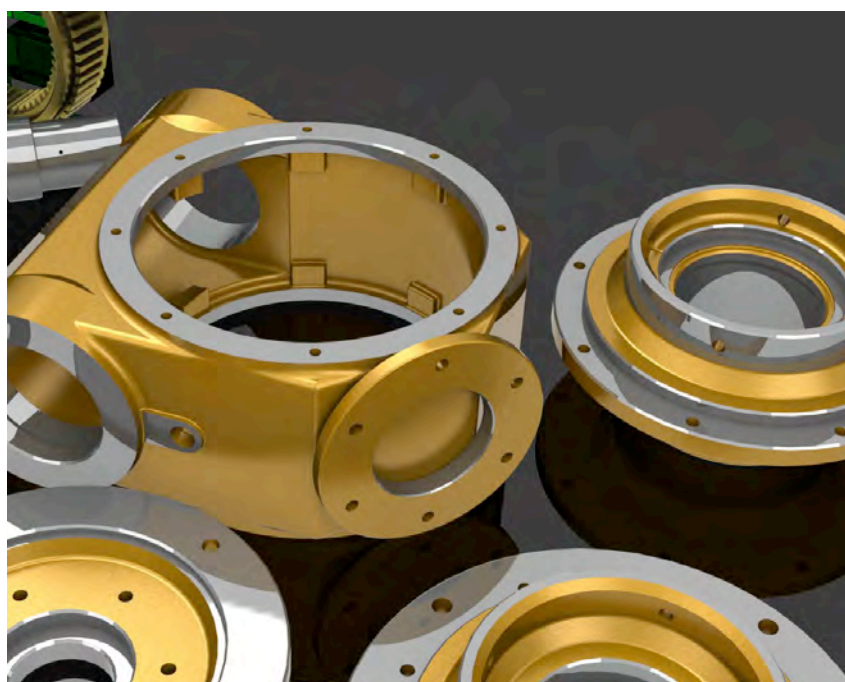
100% COSTRUITI IN ITALIA



AFFIDABILITÀ E VERSATILITÀ

Il gruppo differenziale è un riduttore epicicloidale monostadio a doppio ingresso che si dispone tra il motore principale di comando ed il riduttore per avere due distinte velocità all'albero lento di uscita. Le due velocità vengono derivate: la prima dal motore principale attraverso un riduttore epicicloidale semplice con ingresso sul pignone solare e l'uscita al treno porta satelliti, e la seconda dal motore secondario con ingresso sulla ruota planetaria tramite un gruppo a vite senza fine ed uscita al treno porta satelliti.




Durante il funzionamento di uno dei due motori, l'altro rimane costantemente frenato per cui nella trasmissione del moto, l'organo di ingresso del motore frenato diventa organo di reazione. La presenza del gruppo a vite senza fine interposto tra il motore secondario e la ruota planetaria e la possibilità di modificare il rapporto di trasmissione del gruppo vite senza fine, consente di ottenere sul secondario diverse velocità costanti in uscita e quindi di variare il rapporto tra la velocità primaria e la secondaria.



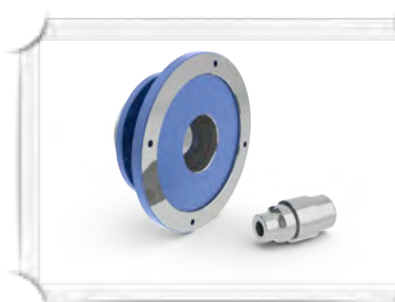


INFINITE SOLUZIONI UNA SOLA SERIE

I riduttori della serie CRE sono stati progettati e pensati per soddisfare le più svariate esigenze di utilizzo. La carcassa infatti è stata concepita in maniera tale da potersi adattare ad ogni tipo di esigenza di montaggio e applicazione, pur mantenendo compattezza e robustezza.

-  INGRESSI MOTORE IN B3-B5
-  INGRESSI MOTORE IN B5-B5
-  AMPIA GAMMA DI RAPPORTI

*Tutto questo e
molto di più...*



VERSIONI CON FLANGIA MOTORE

Questo tipo di soluzione permette l'applicazione diretta del motore principale, riducendo in maniera consistente gli ingombri generali.

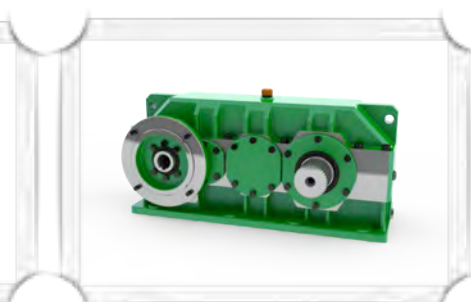
Serie Flangia PAM
Modello PAM...



VERSIONI CON SCATOLA PRECOPPIA

La soluzione con la scatola precoppia permette di ottenere in uno, la riduzione della velocità di rotazione del gruppo a vite s.f., e rapporti maggiori tra l'ingresso principale ed il secondario.

Serie Scatola precoppia
Modello PR



APPLICAZIONE SU ASSI PARALLELI

Il gruppo differenziale può essere applicato sui nostri riduttori ad assi paralleli laddove si ha necessità di elevati rapporti di riduzione e due ingressi distinti per i motori di comando.

Serie HIGH PERFORMANCE
Modello RHP